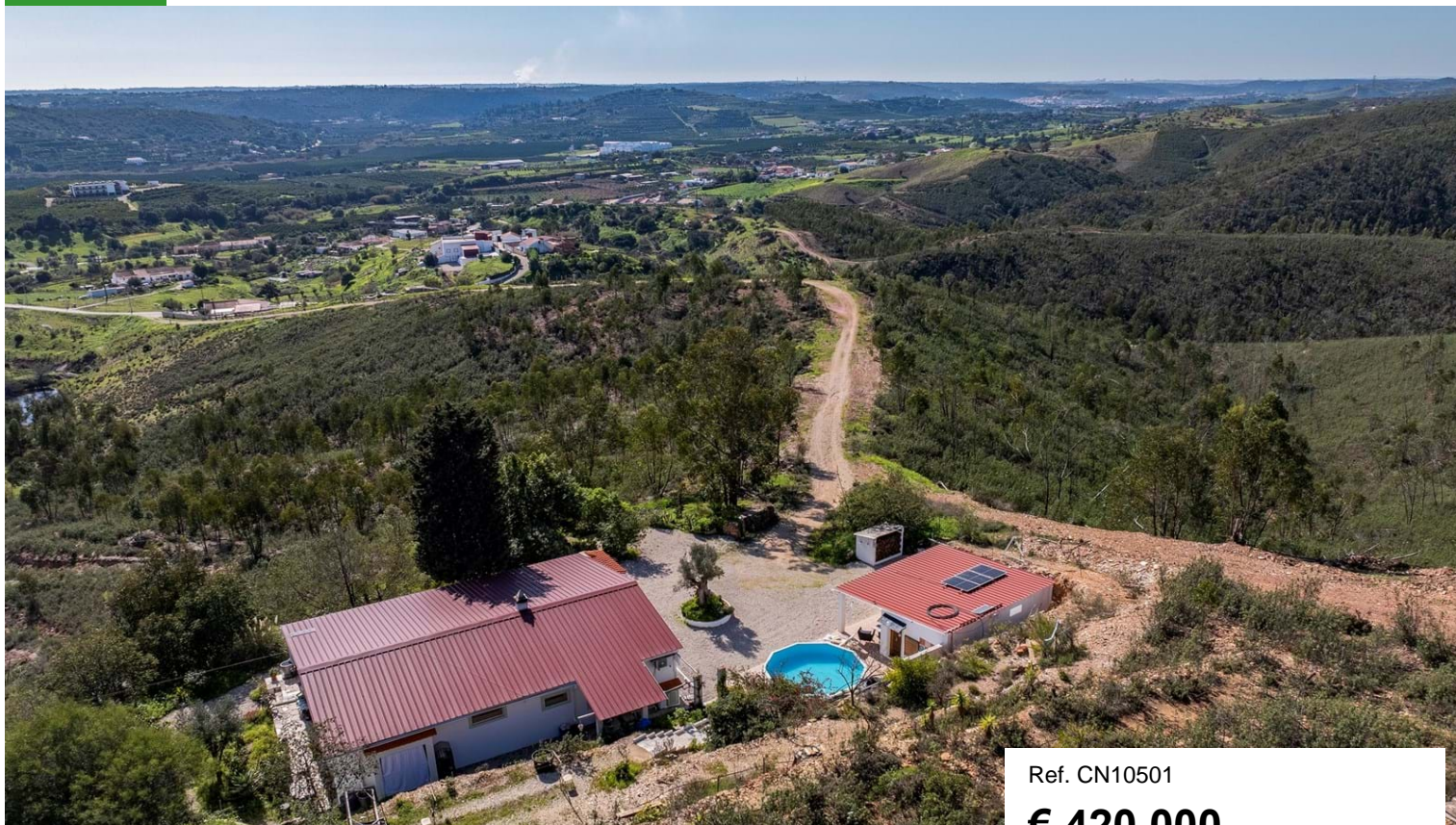




Pedreira de Santo Estevão




Ref. CN10501

€ 420 000

Caractéristiques du bien

- Chauffage de l'eau: Panneau...
- Climatisation: Individuelles
- Cheminée: Poêle à bois
- Cuisine équipée
- Salle de stockage
- Terrasse couverte
- Jardin: Paysage
- Água: Furo, Cisterna
- Assainissement: Fosse septique
- Gaz: Bouteille
- Fenêtres: Double vitrage
- Parking: Garage, Extérieur

Charmante villa de plain-pied située au sommet d'une colline, à seulement sept minutes en voiture à l'est de Silves, offrant une vue imprenable sur les vallées jusqu'à Silves. Le porche orienté au sud s'étend sur toute la façade de la maison, offre des panoramas magnifiques, tout comme le salon et la chambre principale. Elle comprend deux chambres à coucher, deux salles de bain et une belle cuisine moderne ouverte. La maison a été rénovée au fil des ans, alliant confort et style. Elle dispose également d'un garage, d'un vaste espace de stationnement et d'une petite annexe avec terrasse couverte, idéale pour une chambre d'amis ou un bureau. Un véritable havre de paix avec des vues spectaculaires.

Localisation	Pedreira de Santo Estevão
Année construite	1990
Chambres	2 (T2 +1)
Salles de bain	2
Surface bâtie	152 m ²
Surface de parcelle	10810 m ²
Electricité	Autre
Certificat énergétique	



www.cerronovo.com
Soc. Med. Imobiliária, Lda. AMI 860

T. +351 289 510 790 (Appel réseau fixe national)
sales@cerronovo.com

